

exp^{ro}CARGA[®]

1º EXPOSICIÓN DE TRANSPORTE

15 al 18 de octubre de 2020

Organiza: **TRANSPORTE**
carretero[®]

Apoya: **ARQUITECTURA**
PROMOCIONAL


PUNTA DEL ESTE
CONVENTION
& EXHIBITION
CENTER

Punta del Este Convention & Exhibition Center,
Punta del Este, Uruguay

Transporte 4.0 | El futuro de las empresas de Transporte

La exposición buscará posicionarse como un impulsor de la transformación de las empresas y profesionales del sector, presentando toda la información disponible que les permita adaptarse a los nuevos retos y oportunidades en su actividad.



ENCUENTRO

EXPOCARGA 2020 será la 1° Exposición de Transporte de Uruguay a desarrollarse entre el 15 y el 18 de octubre de 2020 en el Punta del Este Convention & Exhibition Center.

Aspira a convertirse en una de las muestras más importantes de la región, intentando transformarse en referencia para el transporte, la logística y la movilidad de pasajeros.



NEGOCIOS

Visitantes, especialistas, profesionales del sector y medios de comunicación encontrarán en ella una plataforma ideal para generar negocios, oportunidades y alianzas estratégicas, accediendo en ella a las empresas nacionales e internacionales más representativas del sector que buscan dar a conocer sus productos y servicios a través de sus stands.



EXPOSICIÓN

EXPOCARGA reunirá proveedores grandes, medianos y pequeños de los más diversos rubros, y parte de nuestro objetivo será divulgar las nuevas tendencias en movilidad eléctrica, digitalización y logística urbana, tanto en fabricantes de vehículos comerciales y autobuses, como en el sector de remolques y en el resto de numerosos distribuidores.

expocARGA®

1º EXPOSICIÓN DE TRANSPORTE

¿Por qué participar?

- Mayor evento de Transporte de Uruguay.
- Exposición de camiones, buses, maquinaria y utilitarios.
- Gran oferta de productos y servicios.
- Lo último en tecnología para el transporte.
- Puerta de entrada a la región: 4 días de negocios.
- Ubicado en centro de exposición de primer nivel mundial en una ciudad increíble: Punta del Este Convention & Exhibition Center.
- Respaldo de los medios especializados en transporte líderes en Uruguay desde hace 30 años.

www.expocarga2020.com



El lugar | Punta del Este Convention & Exhibition Center

Primer nivel mundial

Punta del Este Convention & Exhibition Center fue concebido como un espacio multipropósito, con un diseño que abarca dos edificios independientes, pero al mismo tiempo integrados.

Ambos, el Centro de Convenciones y el Pabellón de Exhibiciones, pueden funcionar separadamente en eventos diferentes, o bien, conjuntamente, complementando todos sus espacios para eventos de mayor exigencia y necesidades.



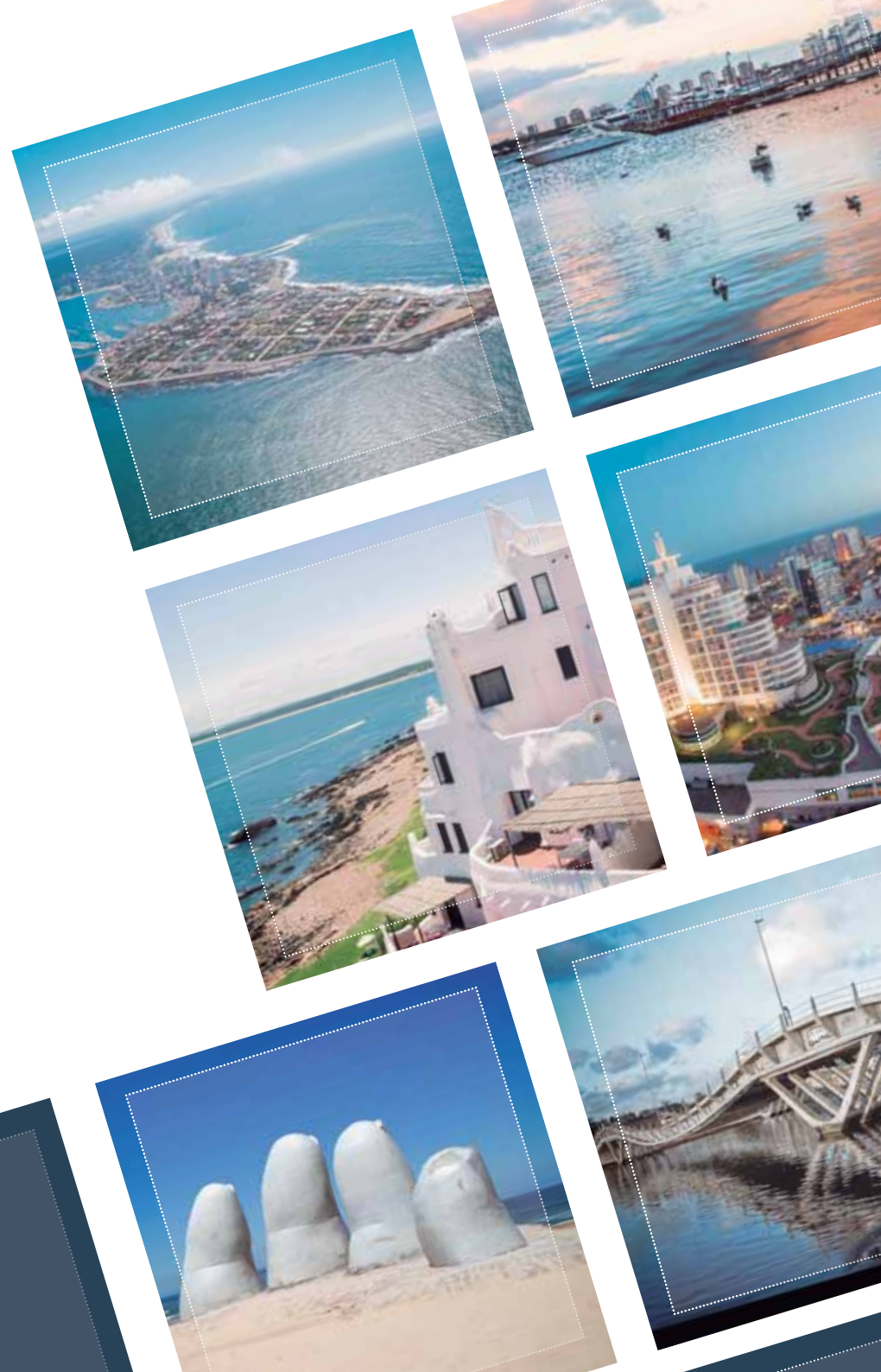


PUNTA DEL ESTE

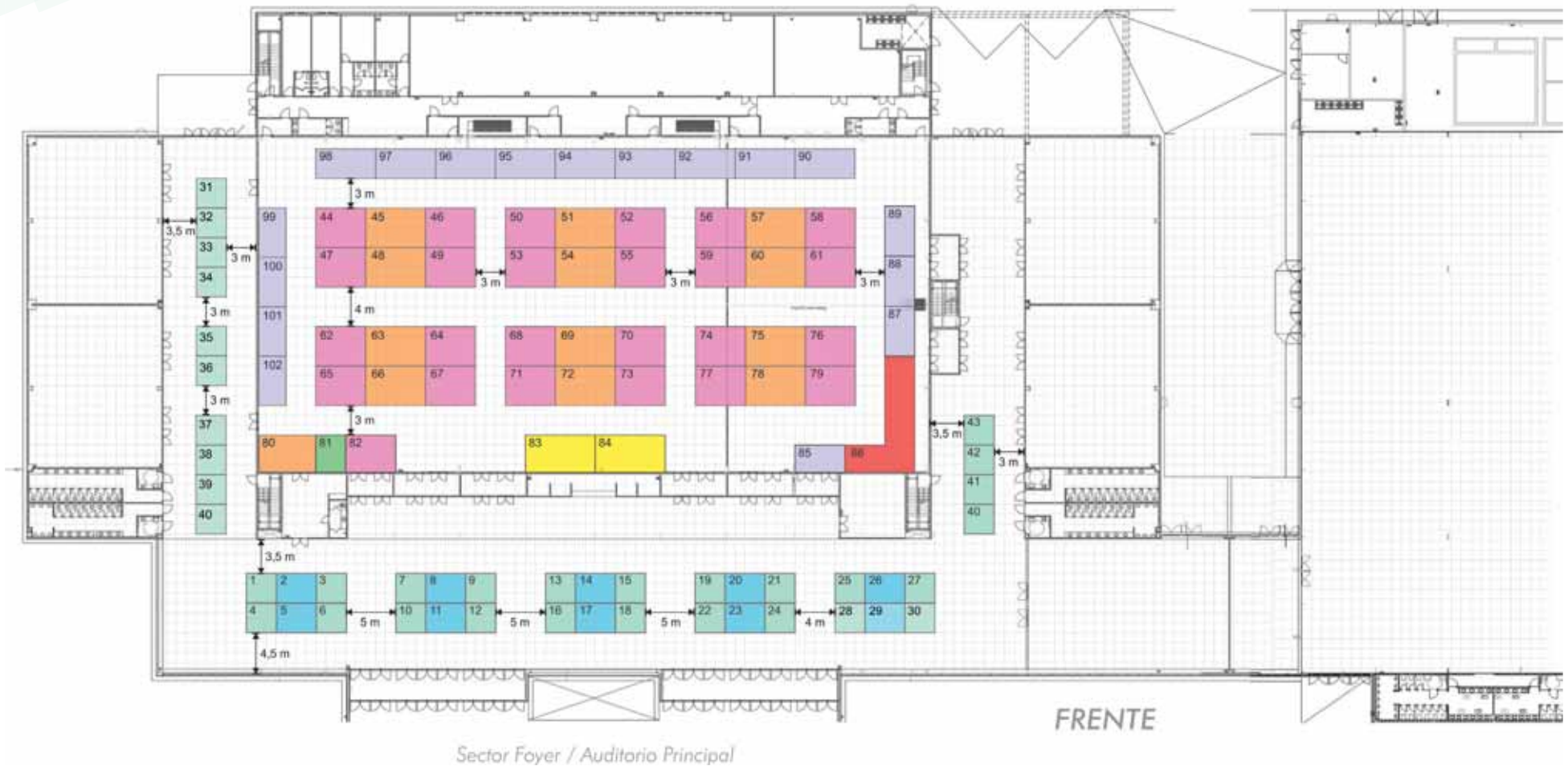
CONVENTION
& EXHIBITION
CENTER

RAZONES DE POR QUÉ ELEGIMOS PUNTA DEL ESTE

- Ubicación estratégica en el continente Sudamericano.
- Dos Aeropuertos Internacionales (Montevideo y Punta del Este) a sólo una hora de distancia.
- Excelente infraestructura de alojamiento y gastronomía.
- Alto nivel de seguridad y calidad de vida.
- Mejor balneario turístico de la región.
- Centro de negocios internacional.



■ Plano de Stands | CENTRO DE CONVENCIONES

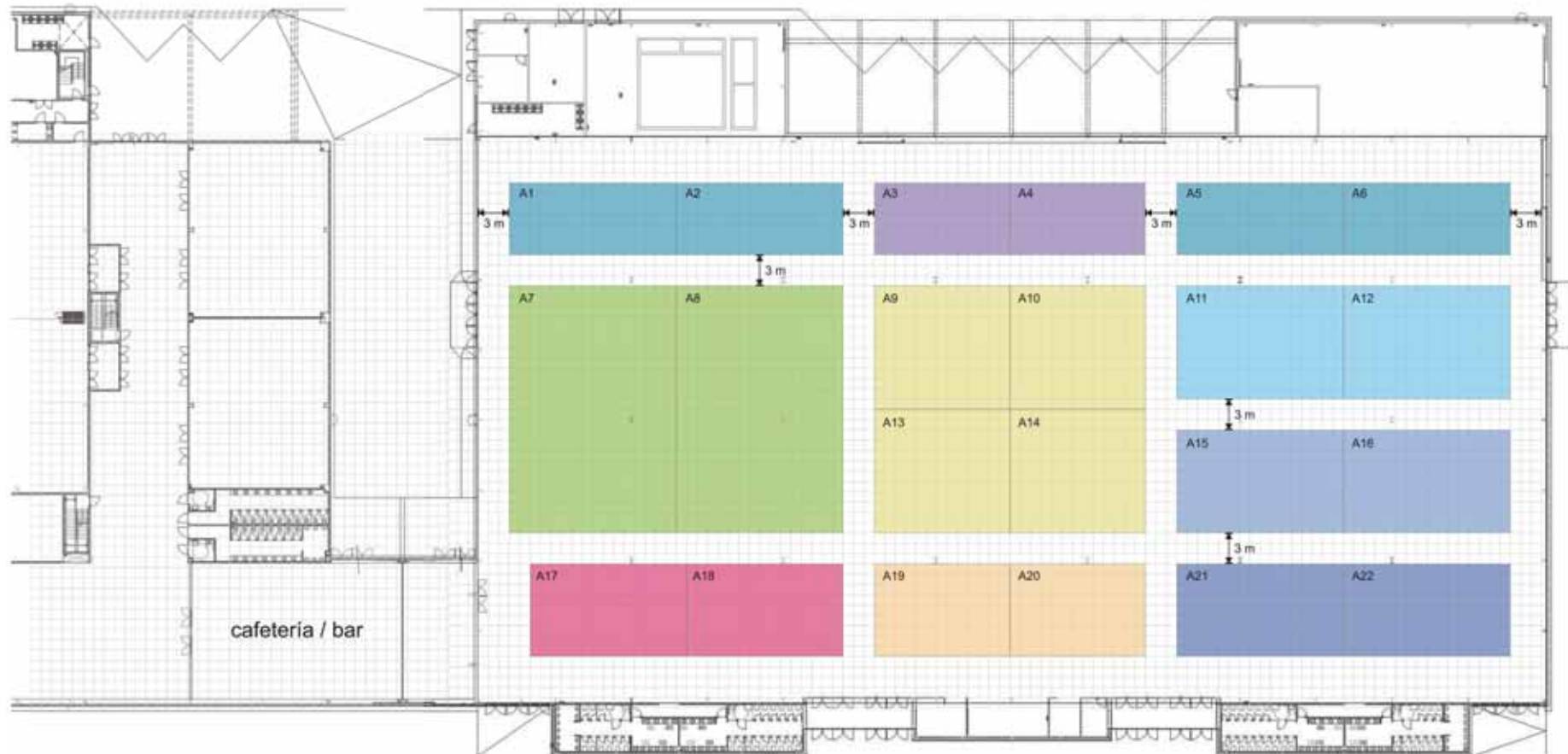


- B - Stand de 3 x 3 m / 9 m²
- C - Stand de 4 x 3 m / 12 m²
- D - Stand de 6 x 4 m / 24 m²

- E - Stand de 5 x 3 m / 15 m²
- F - Stand de 3 x 4 m / 12 m²
- G - Stand de 5 x 4 m / 20 m²

- H - Stand de 7 x 4 m / 28 m²
- I - Stand en L de 7x3 + 3x9 m / 48 m²

CENTRO DE EXPOSICIONES | Plano de Stands ■



FRENTE

Sector Pabellón de Exhibiciones

- | | | | | | |
|---------------|---|------------------|---|-------------|---|
| A (1-2-5-6) - |  Stand de 16 x 7 m / 112 m ² | A (3-4) - |  Stand de 13 x 7 m / 91 m ² | A (11-12) - |  Stand de 16 x 11 m / 176 m ² |
| A (7-8) - |  Stand de 24 x 16 m / 384 m ² | A (9-10-13-14) - |  Stand de 13 x 12 m / 156 m ² | A (15-16) - |  Stand de 16 x 10 m / 160 m ² |
| A (17-18) - |  Stand de 15 x 9 m / 135 m ² | A (19-20) - |  Stand de 13 x 9 m / 117 m ² | A (21-22) - |  Stand de 16 x 9 m / 144 m ² |

■ Sectores del Evento

Varios sectores estarán representados en los diferentes pabellones del Centro de Convenciones de Punta del Este en Uruguay, exhibiendo información y presentaciones, y realizando lanzamientos en un hábitat creado para los negocios.

VEHÍCULOS COMERCIALES: Representación de los principales fabricantes de camiones, buses y utilitarios presentes en el país y la región. En Uruguay, el sector transporte de carga profesional es desarrollado por más de 5.000 empresas, las cuáles cuentan con 33.701 (*) (19.909 camiones y tractores, 6.723 remolques y 7.888 semirremolques) y una antigüedad promedio de 17 años.

EQUIPOS Y ACOPLADOS: Toda la oferta de fabricantes e importadores de remolques, semirremolques y cuerpos de tracción.

LOGÍSTICA: Uruguay ofrece una plataforma logística integrada y complementaria a la red regional. Su ubicación geoestratégica lo posiciona como el hub logístico por naturaleza de la región, llegando a un mercado de más de 250 millones de habitantes.

TECNOLOGÍAS & NUEVA MOVILIDAD: Espacio destinado a organismos e instituciones que regulan y difunden el desarrollo de normativas adecuadas y la implementación de tecnologías innovadoras, promoviendo el transporte sostenible y seguro, a través de energías alternativas al combustible fósil.

Además de empresas que intentan desarrollar un sistema de transporte de bajas emisiones de carbono, demostrarán sus opciones tecnológicas, y el cambio cultural que implica la diseminación, replicación, monitoreo y evaluación de este tipo de transporte.

GESTIÓN Y SEGUIMIENTO DE LA FLOTA: Empresas homologadas para la provisión de dispositivos electrónicos del SICTRAC, y que pueden realizar la instalación del Sistema Integral de Transporte de Carga (Sictrac).

INSUMOS & SERVICIOS: Compañías de producción o importación de componentes para camiones, buses, utilitarios, y acoplados, que abastecen el mercado de repuestos, insumos (lubricantes, baterías, neumáticos) y piezas (mantenimiento de las flotas). También empresas de servicios especializados en el transporte como talleres, lavaderos, lubricentros, etc.

BANCOS, FINANZAS, SEGUROS Y SERVICIOS: Compañías especializadas en facilitar la compra a través de la financiación (leasing), servicios de protección a la propiedad (seguros para mercadería, de vehículos, etc.) y otros.

INSTITUCIONES & ORGANISMOS: Nacionales e internacionales, que apoyen la exposición y cuya información y difusión sea relevante para el sector.

* Fuente: Anuario Estadístico MTOP 2016

Sectores del evento | Entorno ideal para generar negocios y redes ■

Accesorios	Gremiales	Servicios Forestales
Acoplados y remolques	Grúas, Plataformas Elev. y Torres de Elevación	Servicios Mineros
Alineación y Balanceo, etc.	Herramientas para la construcción	Servicios para el Agro
Alquiler de máquinas, equipos y vehículos	Importadores	Servicios Viales
Autopartes, accesorios y repuestos	Instituciones, Organizaciones, etc.	Flotas Seguridad Física y Electrónica
Auxilios - Grúas	Instrumentos electrónicos	Software de Gestión
Bancos - Leasing - Financiación	Maquinaria - Alquiler y/o venta	Talleres Mecánico
Baterías y acumuladores	Materiales de construcción e industriales	Transporte de cargas generales
Butacas y asientos	Metalúrgicas, Cabinas, Carrozados, etc.	Transporte de cargas sobredimensionadas
Camiones, buses y utilitarios	Movimiento de suelos	Transporte de cereales
Carrocerías y furgones	Neumáticos, recapados y llantas	Transporte de contenedores
Combustibles, lubricantes y aditivos	Postventa Taller Oficial	Transporte de equipos y maquinaria
Concesionarias	Profesionales	Transporte de hacienda
Construcción Civil Vial	Refrigeración - Climatización	Transporte de leche
Consultores & Asesores	Representantes de marcas	Transporte de madera y afines
Cursos - Capacitación	Repuestos Casas de Repuestos	Transporte de materiales de construcción
Depósito - Almacenaje - Logística	Seguimiento satelital / GPS	Transporte de pasajeros
Ejes, semi-ejes, suspensiones	Seguridad Vial Industrial	Transporte de sustancias peligrosas
Equipamiento para camiones y buses	Seguros Corredores de seguros	Transporte de turismo
Fijaciones, lonas y accesorios para acoplados	Servicio Técnico	Transporte escolar
Gráfica vehicular	Servicios Aduaneros	Transporte refrigerado



expocARGA[®]

1º EXPOSICIÓN DE TRANSPORTE

Avda. Bolivia 1460 esq. Canadá, Montevideo, Uruguay
Tels.: +598 2600 9016* / Emails: info@transportecarretero.com.uy

www.expocarga2020.com